



# PROGRAMME

19 & 20 SEPTEMBRE 2024

Transition écologique, transformation numérique :  
même combat pour les geodata



[www.geodatadays.fr](http://www.geodatadays.fr)  
[contact@geodatadays.fr](mailto:contact@geodatadays.fr)  
[#GeoDataDays.fr](https://twitter.com/GeoDataDays)

CITÉ DES CONGRÈS DE NANTES  
5 Rue de Valmy  
44000 Nantes



## JEUDI 19 SEPTEMBRE 2024

	Grand Auditorium	Salle 300	Salle 150	Salle 200	Salle GH	Salle I
08h30 09h30	Accueil / Inauguration de l'espace exposants					
09h30 10h15	DISCOURS DE BIENVENUE					
10h15 11h55	GRAND DÉBAT : Geodata & Numérique					
11h55 12h20	SÉQUENCE GEOPAL					
12h20 13h45	Déjeuner, visite de l'espace exposants et démos sponsors					
13h45 15h15	GRAND DÉFI IA	GRAND THÈME Transition écologique I - Les données	SPATIAL ET TERRITOIRES Guichet spatial	GRAND THÈME Bâti / Immobilier	ATELIER 1Spatial  ATELIER Living data	ATELIER Mappia  ATELIER Camptocamp
15h15 16h00	Pause café, visite de l'espace exposants et démos sponsors					
16h00 17h15	GRAND DÉFI IA D&S	GRAND THÈME Transition écologique II - Cas concrets	ATELIER GéoStandard	ATELIER Présentation Etude économique	ATELIER Business Geografic	ATELIER Isogeo
17h15 18h15	GRAND TÉMOIN : Étienne KLEIN					
18h30 23h30	18h30 : Départ et visite libre ou visite de la brasserie 20h00 : Soirée festive et dîatoire à la brasserie Little Atlantique Brewery					

## VENDREDI 20 SEPTEMBRE 2024

	Grand Auditorium	Salle 300	Salle 150	Salle 200	Salle GH	Salle I
08h30 09h00	Accueil / Visite de l'espace exposants					
09h00 10h30	GRAND DÉBAT : Enjeux de la transition écologique					
10h30 11h15	Pause café, visite de l'espace exposants et démos sponsors					
11h15 12h45	GRAND THÈME Gestion des risques et acteurs éco	GRAND THÈME Transition écologique III - Mutualiser	ATELIER Juridique / Réglementaire	SPATIAL ET TERRITOIRES Hydrographie	ATELIER Esri France  ATELIER Capgemini	ATELIER Groupe Parera  ATELIER INSEE
12h45 14h00	Déjeuner, visite de l'espace exposants et démos sponsors					
14h00 16h00	GRAND DÉFI Cartes et représentation des Geodata	GRAND THÈME Espaces maritimes et fluviaux	GRAND DÉFI Espaces accessibles	ATELIER PCRS	ATELIER Dataterra  ATELIER Géofoncier	ATELIER SIGGIS  ATELIER Smart/Origin
16h00 16h30	Remise des prix des Challenges Geodata / Clôture					

### SALON EXPOSANTS - ESPACE DÉMO

	JEUDI 19 SEPTEMBRE
12h20 13h45	Démos sponsors
13h45 15h15	Challenges Geodata
15h30 16h00	Démos sponsors
16h00 17h15	Challenges Geodata

	VENDREDI 20 SEPTEMBRE
10h45 11h15	Démos sponsors
11h15 12h00	ATELIER Neogeo
12h45 14h00	Démos sponsors







## 13H45 - 15H15 ACCÈS ET USAGES DES DONNÉES D'OBSERVATION DE LA TERRE

### ► Parcours spatial - Salle 150

Animé par *Didier LAPIERRE, Connect by CNES*

**Où et comment récupérer des données spatiales de très haute résolution sans préjuger d'un domaine d'application ?**  
- *Jean-François FAURE, DINAMIS*

**Quelles sont les données spatiales et produits associés qui répondent aux domaines d'applications spécifiques ?** - *Anne PUISSANT, THEIA IR DATA TERRA*

**De quel service à valeur ajoutée puis-je disposer pour utiliser les données spatiales ?** *Jean-François JOCTEUR, CNES*

**15h15 - 16h00** : Pause café, visite de l'espace exposants et démos sponsors

## 13H45 - 15H15 CONNAISSANCE DU BÂTI ET RÉNOVATION ÉNERGÉTIQUE : L'IMPORTANCE DES GEODATA

### ► Grand Thème - Salle 200

Animé et introduit par *Nathalie JULIEN et Arnaud PERROT - Université de Bretagne Sud - ENSIBS - Lab-STICC Lorient*

**14h00 Comment le BIM et le CIM accompagnent la transition numérique des gestionnaires de patrimoine immobilier**  
- *Olivier DELOUMEAU, GEOFIT & Eric MATIFAS, BIMER SERVICES*

**14h20 Enjeux des jumeaux numériques dans la continuité numérique territoriale**  
- *Hervé HALBOUT, MINnD 2050*

**14h25 Une "Modern GIS Stack" pour la gestion du patrimoine bâti du Gard** - *Michaël GALIEN, Département du Gard*

**14h45 L'habitat au défi de la résilience environnementale** - *Pierre JACQUEMOND, CDC Habitat*

**14h55 De la gestion de parcs immobiliers à la rénovation énergétique des équipements : l'importance des geodata** - *Stéphanie GALLOT, Groupe Parera*

**15h00 Les geodatas au service de la sobriété énergétique** - *Laurent LE BRETON, Alkante*

**15h05 L'Observatoire National des Bâtiments et la base IMOPE, un jumeau numérique pour mutualiser et diffuser la connaissance du parc bâti** - *Jonathan VILLOT, U.R.B.S*

## 13H45 - 14H30 1SPATIAL AU SERVICE DES COLLECTIVITÉS ET DES GESTIONNAIRES D'INFRASTRUCTURES

### ► Atelier 1Spatial - Salle GH

**Présentation des solutions SIG métiers du contrôle qualité de la donnée jusqu'à son exploitation** - *Pierre LAPORTE et Loïc LEJEUNE, 1Spatial France*

## 13H45 - 14H30

### ► Atelier Mappia - Salle I

## 14H30 - 15H15

### ► Atelier Living Data - Salle GH

## 14H30 - 15H15

### ► Atelier Camptocamp - Salle I

**15h15 - 16h00** : Pause café, visite de l'espace exposants et démos sponsors

## 16H00 - 17H15 OPTIMISER VOS APPLICATIONS RÉSEAUX ET ADRESSE GRÂCE AUX GEOSTANDARDS : FACILE À DIRE,... MAIS À FAIRE ?

### ► Atelier - Salle 150

Animé par *Guillaume MALARD, Afigéo / Enedis*

**16h05 StaR-Eau : geostandard des réseaux d'eau et d'assainissement** - *Patrick ALAYRANGUES, ALTEREO & Gilles CHUZEVILLE, Métropole de Lyon*

**16h20 StaR-Elec : la mise en œuvre d'un standard d'échange pour les réseaux électriques** - *Guillaume MALARD, Enedis*

**16h35 Implémentation du Géo Pays de Brest dans un SIG Topologique Open Source pour la gestion des réseaux d'eau et d'assainissement** - *Vincent LEGRAND, Pays d'Iroise Communauté*

**16h50 Standard Adresse : Les évolutions à engager pour réaliser la vision partagée** - *Loïc Rebours, Enedis*

## 16H00 - 17H15 LA FILIÈRE GÉONUMÉRIQUE : PRÉSENTATION DE L'ÉTUDE ÉCONOMIQUE

### ► Atelier - Salle 200

Animé par *le Pôle entreprises-industries de l'Afigéo*

**Débat autour des actions de la feuille de route, avec les élus du CA de l'Afigéo et des partenaires de l'étude économique (ANCT, BRGM, CNES, CNIG, IGN, Ministère de l'Ecologie-ECOLAB, OGE)**

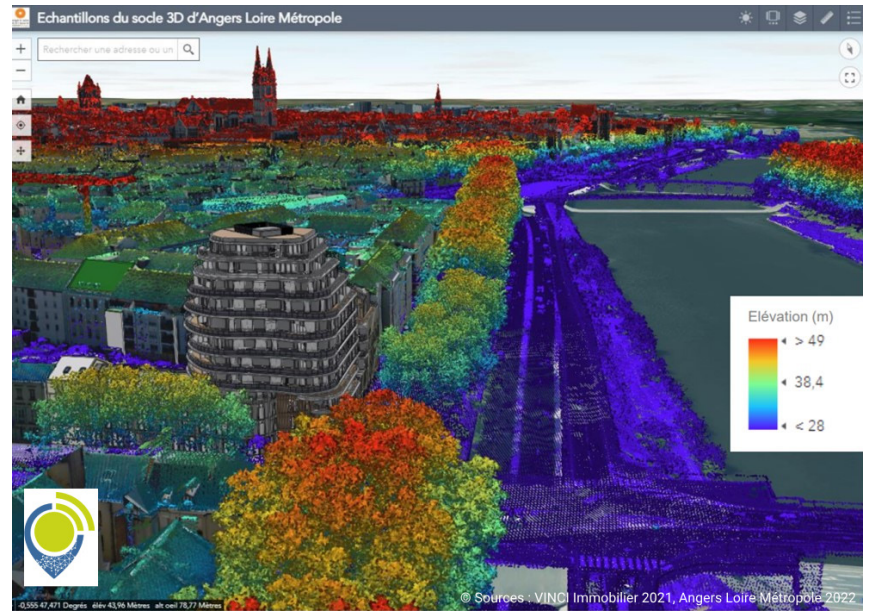
## 16H00 - 16H45

### ► Atelier Business Geographic - Salle GH

## 16H00 - 16H45 PRÉSENTATION DES NOUVEAUTÉS PRODUITS

### ► Atelier Isogeo - Salle I

**Introduction sur le nouveau widget Experience Builder et présentation des améliorations du Portail Isogéo,** *Léo DARENGROSSE, Isogeo*





## SALON EXPOSANTS – ESPACE DÉMO

12H20 – 13H45  
DÉMOS SPONSORS

15H30 – 16H00  
DÉMOS SPONSORS

13H45-15H15  
CHALLENGES GEODATA

16H00 - 17H15  
CHALLENGES GEODATA

## GRAND TÉMOIN – ETIENNE KLEIN - 17H15 - 18H15



© Virginie Bonnefon

### Grand Auditorium

Physicien et philosophe, chercheur et vulgarisateur, producteur de radio, curieux de tout, passionné d'anagrammes et d'alpinisme, Etienne KLEIN est un ardent défenseur des sciences et de la méthode scientifique. C'est donc avec un immense plaisir que nous l'accueillerons en tant que grand témoin pour donner son avis sur la question qu'il a lui-même imaginée : « Les données peuvent-elles donner davantage que ce qu'elles contiennent ? ».

**Un rendez-vous à ne pas manquer !**

**Suivi d'une séance dédiée**

## VISITE ET SOIRÉE GEODATADAYS - 18H30-23H30

**18h30 - 20h00 : PARCOURS** : partez à la découverte de Nantes et rejoignez la brasserie Little Atlantique Brewery.

**20h00 - 23h30 : COCKTAIL DINATOIRE** : Little Atlantique Brewery : cette microbrasserie élabore un large panel de bières artisanales. Située au cœur des Docks de Chantenay de Nantes, chargés de l'histoire navale et culturelle du quartier, elle accueillera la soirée festive des GeoDataDays sous le signe de la musique.



© LAB

## LES RENDEZ-VOUS DE L'AFIGEO



L'Afigéo anime de nombreux groupes de travail qui constituent des lieux d'échange et de réflexion entre professionnels du secteur autour de sujets à forts enjeux.

Venez rencontrer les animateurs et membres actifs de groupes de travail lors de déjeuners sur le stand Afigéo :

- ▶ **le 19 sept à 12h20** : le GT Défense & Sécurité
- ▶ **le 20 sept à 12h45** : le Club SIG Grands Comptes
- ▶ **les 2 jours** : le Réseau des CRIGEs - stand E

## PARCOURS LE SPATIAL POUR LES TERRITOIRES

En partenariat avec **Connect By CNES**, découvrez les opportunités offertes par les technologies, les données, les produits et solutions issus du spatial au service de la gestion des territoires.

Un parcours de conférences, d'ateliers et un "village du spatial" situé au cœur de l'espace exposants vous sont proposés pour cette 7<sup>e</sup> édition des GeoDataDays.



@ Pierre-Jayet

## CHALLENGES GEODATA

### Le prix du public

Ex-aequo :  
- ExptoOR (Marie-Dominique VANDAMME)  
- Eldorado (Tya RAMBAULT DE BARALLON)



Le concours des Challenges Geodata est organisé par l'Afigéo avec le soutien du GdR CNRS MAGIS.

Il permet aux professionnels de découvrir des travaux novateurs (projets de recherche, applications innovantes, outils de géovisualisation,...) dans le domaine de la géomatique, issus du monde académique.



**DURANT LES 2 JOURS**

**3 ARTISTES NANTAIS**

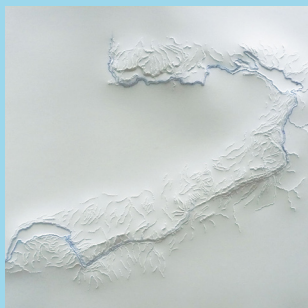
**Antoine CORBINEAU**



Antoine CORBINEAU est illustrateur. Utilisant une gamme variée de médiums et de techniques, il crée de vibrants patchworks animés de textures, d'images dans le domaine de la cartographie créative.

[antoinecorbineau.com](http://antoinecorbineau.com)

**Eric FONTENEAU**



Eric FONTENEAU expérimente de nombreuses techniques de visualisation dont le perçage de dessins en relief et en creux épidermiques pour la série Les cartes blanches qui suggèrent des parcours possibles dans des cartes de géographie.

[ericfonteneau.com](http://ericfonteneau.com)

**Miriam SEPULVEDA**



Miriam SEPULVEDA, artiste Franco-chilienne, imbrique différents processus qui mêlent l'histoire, la trace de l'homme, la recherche chromatique afin de rendre visible l'évolution urbaine dans ses cartes colorées.

[miriamsepulveda.com](http://miriamsepulveda.com)

**LIBRAIRIE COIFFARD**

Profitez de la présence de la Librairie Coiffard, pour faire le plein d'atlas, de beaux livres dédiés à la cartographie, aux geodata et à la géographie, ainsi que des dernières nouveautés !

**Profitez-en pour vous faire dédicacer des ouvrages par les auteurs qui seront présents aux GeoDataDays.**



**vendredi 20 septembre**

**08H30 - 09H00**  
**ACCUEIL**

Accueil / visite de l'espace exposants

**09H00 - 10H30**  
**GEODATA : COMMENT MIEUX RÉPONDRE AUX ENJEUX DE LA TRANSITION ÉCOLOGIQUE ?**

**► Grand Débat - Grand Auditorium**

Animé par *Françoise de BLOMAC, DécryptaGéo*

Intervenants :

*Thomas COTTINET, Directeur de l'Ecolab*

*Jean-Marie SEITE, Président de l'Afigéo*

*Nicolas PAPARODITIS, Directeur adjoint de l'IGN*

*Francesca PIATTO, Project Officer of European Association of Remote Sensing Companies (EARSC)*

*Francky TRICHET, Vice-président Nantes Métropole / Université de Nantes / Interconnectés*

*Pascale ULTRE-GUERARD, Directrice adjointe à la direction stratégique du CNES*

**10h30 - 11h15** : Pause café, visite de l'espace exposants et démos sponsors

**11H15 - 12H45**  
**ANTICIPER LES RISQUES : UN DÉFI POUR LES ACTEURS ÉCONOMIQUES**

**► Grand Thème - Grand Auditorium**

Animé par *Nathalie ORLHAC, Caisse Centrale de Réassurance*

**11h20 Modélisation de la montée des eaux, en utilisant les données brutes du PCRS** - *Cristina FARACASIU, Olivier HANRION, Thomas BARNABÉ, Siéml*

**11h40 Les projections démographiques : méthodes, usages et enjeux pour les territoires** - *Arnaud CRÉPIN, TMO*

**12h00 Modélisation climatique et géo-données au service de la prévention des risques** - *Cédric REBOLHO, Cellule Climat de la MAIF.*

**12h25 L'usage des données géo pour modéliser l'impact du changement climatique** *Luc BAUDOUX et Nathalie ORLHAC, Caisse Centrale de Réassurance*

**12h35 Importance des données géolocalisées dans le monde de l'Assurance** - *Jean-François MEDINA, HERE Technologies*





**11H15 - 12H45**  
**TERRITORIALISER LA TRANSITION ÉCOLOGIQUE**

▶ **Grand Thème - Salle 300**

**PARTIE III. DE L'IMPORTANCE DE LA MUTUALISATION**

Animé et introduit par *Christophe NICOLLE, Geopal / Région Pays de la Loire*

**11h20 Le mode collaboratif au service des haies bocagères en Pays de la Loire**  
- *Mona YAHYA, Région Pays de la Loire*

**11h30 Suivi des Déchets Ménagers : projet de mutualisation régionale d'un outil d'observation développé en Vendée**  
- *Pauline GUITTON, TEO Pays de la Loire*

**11h40 Cadastre Solaire : Un outil au service de la transition énergétique**  
- *Guy BARA, Territoire d'énergie Loire-Atlantique*

**11h50 Détection des changements : le prototype exploitant l'imagerie satellite développé dans les Hauts-de-France**  
- *Nicolas ROCHARD, Région Hauts de France & Nicolas BEAUGENDRE, Kermap*

**12H00 Table-ronde sur les enjeux de mutualisation**

**11H15 - 12H45**  
**FAIRE FACE AUX ENJEUX JURIDIQUES DES DONNÉES : AVANÇONS ENSEMBLE**

▶ **Atelier - Salle 150**

Animé et introduit par *Marie-Christine SCHOTT, DataGrandEst & Paul GRIGNON, Ecolab*

Avec la participation de :  
*Benjamin JEAN, Inno3*

*Florian LAINEZ, Fédération des professionnels d'OpenStreetMap*

*Géraldine PÉRONNE, Nantes Métropole*

**11H15 - 12H45**  
**GESTION HYDROLOGIQUE : SERVICE SPAT(É)AUX**

▶ **Parcours spatial - Salle 200**

Un éventail ouvert des possibilités des données satellitaires pour l'hydrologie continentale vous sera proposé au cours de cet atelier

Animé par *Florence CLEMENT, CNES*

*Delphine LEROUX, CNES*

*Aurore DELAHAYES, MTECT*

*Marie JAGAILLE, Hytech imaging*

*Adrien PARIS, Hydro Matters*

*Auréli DEHOUCQ, I-SEA*

**11h15 - 12h00**

▶ **Atelier Esri France - Salle GH**

**11h15 - 12h00**

▶ **Atelier Groupe Parera - Salle I**

**11h00 - 12h45**

▶ **Atelier Capgemini- Salle GH**

**12h00 - 12h45**  
**LES NOUVEAUX SERVICES MELODI DE L'INSEE**

▶ **Atelier Insee - Salle I**

Nouveaux services gratuits d'accès aux données : catalogue, explorateur, API  
*Agnès LERENARD, INSEE*

**12h45 - 14h00** : Déjeuner, visite de l'espace exposants et démos sponsors

**14H00 - 16H00**  
**LA CARTE ET AU-DELÀ : LES NOUVEAUX MODES DE REPRÉSENTATION ET DE MISE EN SCÈNE DES GEODATA**

▶ **Grand Défi - Grand auditorium**

Animé et introduit par *Boris MERICSKAY, Université de Rennes*

**14h10 Atlas d'ambiances urbaines nocturnes sur l'île de Nantes : au croisement des espaces mesurés et des expériences vécues**  
- *Nicolas HOUEL, L'École de design Nantes Atlantique*

**14h30 La maquette 3D de Nantes Métropole - Une démarche collective pour comprendre, simuler et piloter les mutations du territoire**  
- *Gilles GUYARD, Vectuel*

**14h35 La carte vue par les sociologues** - *Elvire BORNAND, Plang*

**14h55 Comment les journalistes exploitent les données géographiques pour alerter sur les enjeux des territoires** - *Denis VANNIER, Le Plan Studio*

**15h15 Storymaps, quand on fait parler les cartes** - *Marine FAUCHER & Daphné LERCIER, Fédération des pros d'OSM*

**15h20 La geodataviz au service du recensement agricole** - *Aurélien MORLÉ, Atol CD*

**15h25 La tête dans les nuages ... de points**  
- *Jean-Baptiste DODEUR, Shom*

**15h45 : Une contre-proposition pour redécouvrir le territoire : l'application mobile « Cartes IGN »** - *Laurent TOUSTOU, IGN*

**14H00 - 16H00**  
**LES GEODATA AU SERVICE DE L'AMÉNAGEMENT ET DE L'EXPLOITATION RAISONNÉS DES ESPACES MARITIMES ET FLUVIAUX**

▶ **Grand thème - Salle 300**

Animé par *Nicolas ROLLO, Nantes Université*

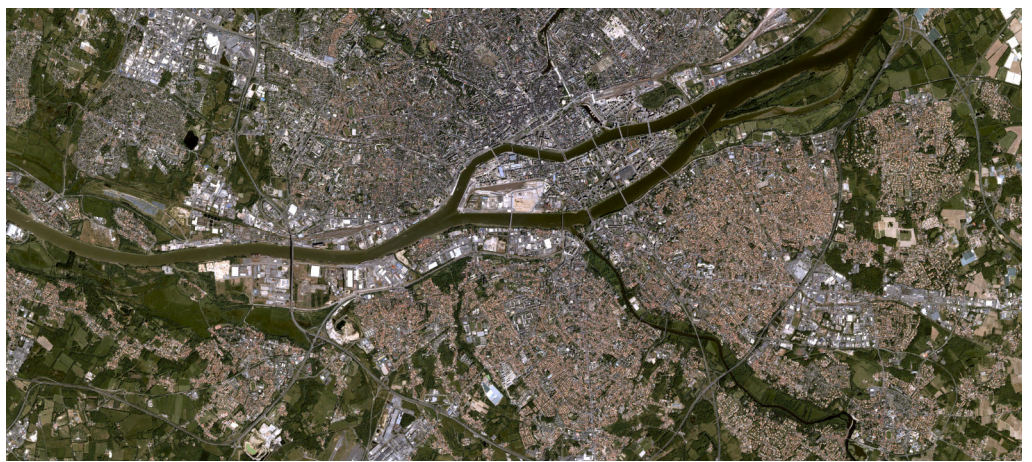
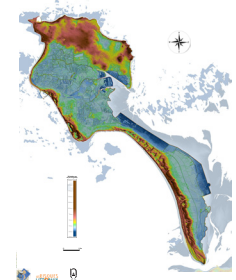
**14H10 Planifier pour aménager l'espace maritime : enjeux géo-informatiels des aspects de la sécurité de la navigation**  
- *Yannick LEROY, SHOM*

**14H30 Comment le SIG est un support au développement de l'éolien en mer** - *Mélissa ASSIE, TotalEnergies*

**14H50 Modélisation des données des câbles électriques sous-marins : cas du raccordement du parc éolien en mer de St-Nazaire** - *Nicolas MASLOV, RTE*

**15H10 Le Canal Seine Nord Europe, un Canal qui préserve la ressource et l'environnement**  
- *Karine MENTION, Société du Canal Seine-Nord Europe*

LE RELIEF DE L'ÎLE DE NOIRMOUTIER



Pleiades © CNES 2021. Distribution Airbus DS



## 14H00 - 16H00 DES ESPACES PLUS ACCESSIBLES

### ► Grand Défi - Salle 150

Animé et introduit par *Muriel LARROUY*, Délégation Ministérielle à l'Accessibilité - MTECT

**14h15 Retour d'expérience sur les ressources régionales pour accompagner la collecte des données d'accessibilité** - *Lionel ROULET*, AFM Téléthon, *Virginie STEINER*, Ville et Communauté d'agglomération de La Rochelle, *Sophie RIMBOUX*, Nouvelle Aquitaine Mobilités

**14h35 Cartographie de l'exposition au soleil de 27 millions de positions à Nantes** - *Thomas LEDUC*, CNRS / Nantes Université / CRENAU Architecte

**14h55 Auditer la marchabilité de son territoire : Comment s'y prendre ? Quelles données ? Quels outils ?** - *Bertrand GERVAIS*, SOMEWARE

**15h00 Constitution d'un graphe de cheminement automatique indoors à partir du SIG** - *Grégory SERRIES*, Groupe ADP

**15h20 L'accessibilité aux espaces verts au sein des villes** - *Isabelle DELHOMME*, INSEE

**15h25 Faciliter l'accès aux soins par un plan interactif collaboratif** - *Daphné LERCIER*, Makina Corpus

**15h35 Exploitation des données cyclables pour un cas d'étude : le pont Léopold - Sédar** - *Senghor à Nantes* - *Anne PELLETIER*, Geovelo

## 14H00 - 16H00 PCRS : VERS DES USAGES CONFIRMÉS AU SERVICE DE LA TRANSITION ÉCOLOGIQUE

### ► Atelier - Salle 200

Animé et organisé par *le GT Accompagnement PCRS (Afigéo / CNIG / ANCT)*.

Les actions du *GT PCRS Afigéo / CNIG / ANCT* sur l'avancement de la couverture nationale, l'accessibilité et la diffusion, le financement, les mises à jour.

Les usages concrets non «conventionnels» des nuages de points et autres données acquises dans le cadre du PCRS

Un standard topographique régional en Bretagne - *Sylvaine LE NOXAÏC*, Lorient Agglomération et *Stéphane MÉVEL-VIANNAY*, Région Bretagne

Détection des besoins en mises à jour par vue satellitaire - *Johan FRADET*, Glp Atgeri / PIGMA

Témoignages : *APEI*, *Europe Vue du Ciel*

### 14h00 - 14h45

#### ► Atelier Dataterra - Salle GH

### 14h00 - 14h45

#### ► Atelier Siggis - Salle I

### 14h45 - 15h30

#### ► Atelier Géofoncier - Salle GH

### 14h45 - 15h30

#### ► Atelier Smart/origin Salle - I

## 16H00 - 16H30 REMISE DES PRIX CHALLENGES GEODATA / CLÔTURE

### ► Grand Auditorium

Annnonce des lauréats et remise des prix par les membres du Jury

Clôture de la 7ème édition par l'Afigéo et DécryptaGéo

## SALON EXPOSANTS – ESPACE DÉMO

### 10H45 – 11H15 DÉMOS SPONSORS

### 11H15 - 12H00 Exemple d'association technologique (OneGeoSuite et MonTerritoire) dans le cadre de la plateforme Geojura

#### ► Atelier Neogeo

Intervenants :

*Matthieu LEFORT*, NEOGEO

Témoignage

*Guillaume MALATERRE*, SIDEK Jura

*Antoine MORICEAU*, SOGEFI

### 12H00 - 12H45

#### ► Atelier sponsor

### 13H00 – 16H00 DÉMOS SPONSORS







ORGANISÉ PAR

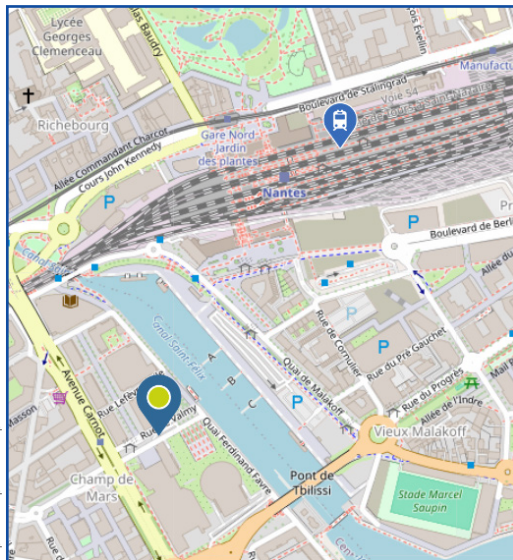


EN PARTENARIAT AVEC



ET LE SOUTIEN DE





Gare de Nantes



Aéroport Nantes Atlantique ( 10km du centre-ville puis prendre des navettes vers le centre-ville )



Par la route ou l'autoroute (A11)  
Covoiturez avec "Ouestgo" ou "Naolib Covoit"

**Parking payant :** Cathédrale, Gare Château, Gare Sud 3 & 4, Cité des Congrès.



À 10 min de la gare de Nantes



**Tram 1 :** Arrêt "Duchesse Anne Château des Ducs de Bretagne"

**Bus 4 :** Arrêt "Cité des congrès"

## CITÉ DES CONGRÈS DE NANTES

5 RUE DE VALMY  
44000 NANTES  
**02 51 88 20 00**

## LITTLE ATLANTIQUE BREWERY

23 BD DE CHANTENAY  
44100 NANTES

## Horaires

le jeudi **19** septembre de 8h30 à 23h30  
le vendredi **20** septembre de 8h30 à 16h30

## Une urgence ? Une question ?

Retrouvez-nous à l'accueil ou par téléphone :  
Organisation : **06 98 68 16 48**  
Cité des Congrès : **02 21 88 20 00**

### Connexion

Accès internet en 4G sur l'ensemble du Centre des Congrès et pour tous les opérateurs (Wifi réservé aux exposants)

### Liens utiles

[www.geodatadays.fr](http://www.geodatadays.fr)  
[www.afigeo.asso.fr](http://www.afigeo.asso.fr)  
[www.decryptageo.fr](http://www.decryptageo.fr)

### Ressources documentaires

Après l'évènement, retrouvez toutes les ressources, photos et vidéos sur [www.geodatadays.fr/ressources](http://www.geodatadays.fr/ressources)

### Réseaux sociaux

[twitter.com/afigeo\\_asso\\_fr](https://twitter.com/afigeo_asso_fr)  
[twitter.com/decryptageo](https://twitter.com/decryptageo)  
[#GeoDataDays](https://twitter.com/GeoDataDays)

